

SOBRE PFI FERSA

PFI Fersa es la división automotriz de Fersa, un grupo reconocido mundialmente con sede en Europa. Como fabricante líder, Fersa se especializa en la producción de rodamientos de alta calidad, ofreciendo excelencia y confiabilidad a la industria automotriz mundial.

4
laboratorios
de calidad



19
centros logísticos



4
centros de I+D



6
plantas de
fabricación



Expertos en soluciones de rodamientos desde **1968**

Una red global de más de **+600** distribuidores

Más de **3.000** nuevos desarrollos cada año

Ventas en más de **100** países

Cunas de dirección

Las cunas de dirección permiten que las horquillas delanteras y el manillar giren suavemente. Se ubican en la parte superior e inferior de la columna de dirección absorbiendo las cargas de aceleración y frenado de la moto.

- En caso de fallo de alguno de los componentes de la cuna, deberemos cambiar el kit entero, es decir, ambos rodamientos.
- Tipos de rodamientos:
 - PSM52: elemento rodante de rodillos cónicos. Cargas axiales + radiales.
 - PSM53: elemento rodante de bolas/rodillos. Cargas axiales/axiales + radiales.

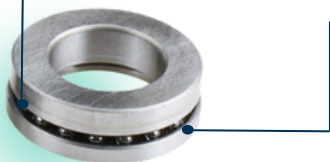
PSM52XXXK

Los perfiles de la pista de rodadura optimizan la distribución de carga

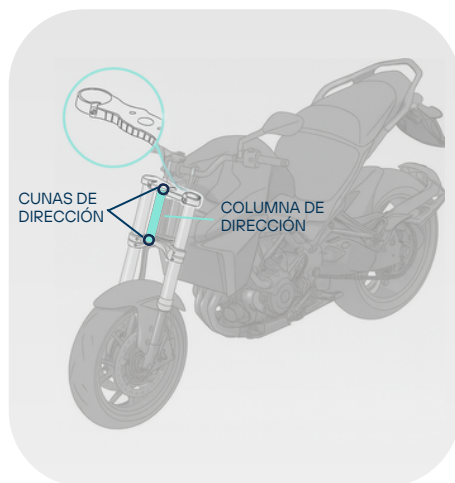
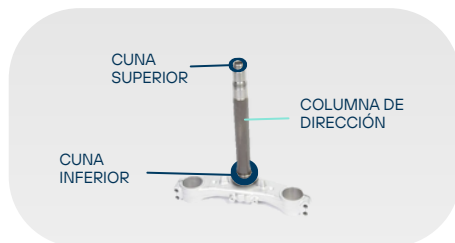


El acabado superficial de los rodillos/bolas promueve la formación de una película de aceite reduciendo la fricción

Los elementos rodantes idénticos reducen el ruido y la vibración y permiten configurar la precarga con mayor precisión



PSM53XXXK



Las cunas requieren inspección y mantenimiento periódicos para garantizar la seguridad, el rendimiento y longevidad del sistema de dirección de la moto.

Síntomas para el cambio de las cunas

- Sensación deficiente de la dirección
- Resistencia extraña al girar
- Vibración del manillar